



คณะบริหารธุรกิจเพื่อสังคม
มหาวิทยาลัยศรีนครินทรวิโรฒ

**แผนปฏิบัติการคณะบริหารธุรกิจเพื่อสังคม
ประจำปีงบประมาณ พ.ศ. 2569**

BAS Action Plan 2026



ปรัชญา

การบริหารธุรกิจเพื่อความยั่งยืนของสังคม

วิสัยทัศน์

องค์กรชั้นนำแห่งการเรียนรู้ด้านบริหารธุรกิจเพื่อความยั่งยืนของสังคม

พันธกิจ

1. ผลิตบัณฑิตและพัฒนาคุณภาพการจัดการเรียนการสอนในศาสตร์บริหารธุรกิจเพื่อความยั่งยืนของสังคม
2. พัฒนางานวิจัยและองค์ความรู้ในศาสตร์การบริหารธุรกิจเพื่อความยั่งยืนของสังคม
3. ส่งเสริมศิลปวัฒนธรรม และภูมิปัญญาท้องถิ่น
4. พัฒนาระบบบริหารจัดการที่มีคุณภาพและการใช้เทคโนโลยีสารสนเทศที่เหมาะสมเพื่อมุ่งสู่การเป็นองค์กรชั้นนำ
5. พัฒนางานบริการวิชาการเพื่อสังคมที่มีคุณภาพ เพื่อเสริมสร้างคุณภาพชีวิตและสังคม

ค่านิยม

B (Business) เป็นผู้มีความสามารถในการใช้ และถ่ายทอดองค์ความรู้และความเชี่ยวชาญด้านบริหารธุรกิจให้กับผู้อื่น

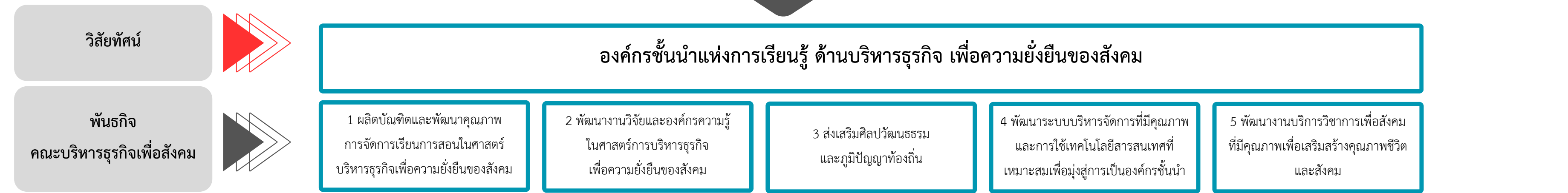
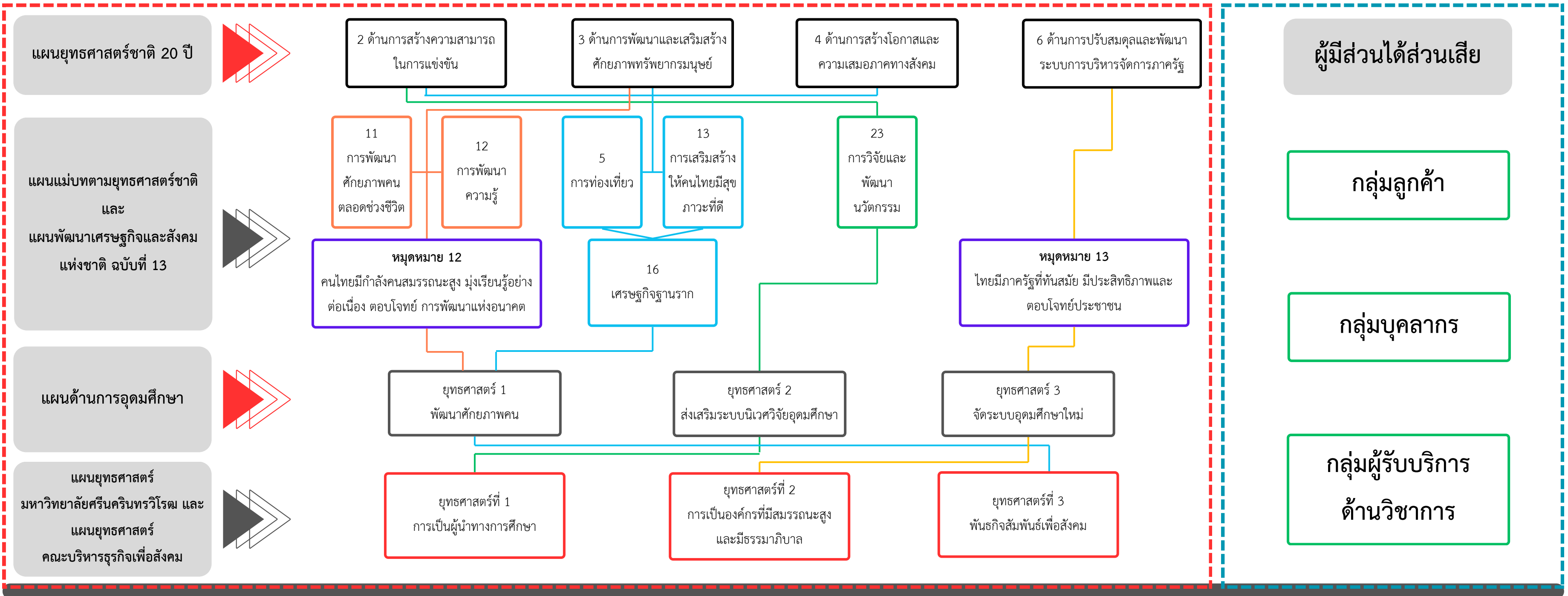
A (Administration) เป็นผู้เน้นการลงมือปฏิบัติและมุ่งผลสัมฤทธิ์

S (Society) เป็นผู้ร่วมแบ่งปันสู่สังคม ชุมชนและประเทศชาติ

สมรรถนะหลัก

สร้างการเปลี่ยนแปลงทางธุรกิจสู่การปฏิบัติ เพื่อสังคมที่ยั่งยืน

แผนความเชื่อมโยงยุทธศาสตร์คณะบริหารธุรกิจเพื่อสังคม



จุดแข็ง (STRENGTHS)

- S1 คณะฯ มีคณาจารย์ที่มีความเชี่ยวชาญและมีความหลากหลายทางด้านบริหารธุรกิจ
- S2 คณะฯ มีการจัดทำบันทึกความร่วมมือ (MOU) ด้านวิชาการกับสถาบันการศึกษาด้านบริหารธุรกิจ บริษัท/องค์กรชั้นนำ ทั้งในระดับชาติและนานาชาติที่เป็นหน่วยงานภาครัฐบาลและภาคเอกชน
- S3 คณะฯ มีการให้บริการทางวิชาการต่อสังคมโดยมีจำนวนโครงการให้บริการวิชาการมากกว่า 10 โครงการ/ปี
- S4 คณะฯ มีบริเวณพื้นที่ตั้งอยู่ใจกลางเมือง เดินทางสะดวก และมีรูปแบบการเดินทางที่หลากหลาย
- S5 คณะฯ มีหลักสูตรบริหารธุรกิจเพื่อสังคมในระดับปริญญาตรี ระดับบัณฑิตศึกษา และระดับปรัชญาดุษฎีบัณฑิต
- S6 คณะฯ มีพื้นที่จัดกิจกรรมบริการวิชาการของคณะ ซึ่งสามารถเป็นส่วนหนึ่งของแหล่งเรียนรู้ในเชิงปฏิบัติการสำหรับนิสิตได้
- S7 การจัดการเรียนการสอนของคณะฯ ใช้กระบวนการจัดการเรียนรู้ตามแนวคิดการสร้างสรรคทางปัญญา หรือการจัดการเรียนรู้เชิงรุก (Active Learning)
- S8 มีคณาจารย์ที่ได้รับการรับรองสมรรถนะและประสิทธิภาพในการเรียนการสอนตามกรอบมาตรฐานวิชาชีพของสหราชอาณาจักร (UKPSF)

S

จุดอ่อน (WEAKNESSES)

- W1 อัตราส่วนในการปรับตำแหน่งทางวิชาการที่สูงขึ้นจากตำแหน่งเดิมของคณาจารย์ในคณะฯ ยังมีน้อย
- W2 จำนวนอาจารย์ที่ยื่นข้อเสนอโครงการเพื่อขอรับการสนับสนุนทุนวิจัยจากแหล่งภายนอกคณะฯ มีจำนวนน้อย
- W3 การตีพิมพ์เผยแพร่ผลงานวิจัย/งานสร้างสรรค์ของอาจารย์ในระดับนานาชาติมีจำนวนน้อยในฐานข้อมูลด้านบริหารธุรกิจ
- W4 คณะฯ ยังไม่มีระบบและกลไกที่ชัดเจนในการเชื่อมโยงระหว่างศิษย์เก่ากับคณะฯ
- W5 คณะฯ ยังไม่ได้รับการรับรองมาตรฐานการศึกษาด้านบริหารธุรกิจและการบัญชีระดับนานาชาติ ซึ่งเป็นส่วนหนึ่งของการยกระดับมาตรฐานและคุณภาพในระดับสากลของคณะฯ
- W6 ขาดกิจกรรมหรือหลักสูตรระยะสั้นเชิงรุกเกี่ยวกับการปรับปรุงทักษะ (reskill) การเพิ่มทักษะ (upskill) และการสร้างทักษะใหม่ (newskill) เพื่อบริการให้แก่ประชาชน เพื่อตอบสนองแนวโน้มความต้องการของการเรียนรู้ตลอดชีวิต

W

โอกาส (OPPORTUNITIES)

- O1 ความต้องการการเรียนรู้ในหลักสูตรระยะสั้น หรือการศึกษาความรู้หลังจบการศึกษามีปริมาณเพิ่มมากขึ้น และมีแนวโน้มเพิ่มขึ้นอย่างต่อเนื่องในอนาคต
- O2 จำนวนนักศึกษาต่างชาติที่เดินทางเข้าศึกษาต่อในมหาวิทยาลัยในประเทศไทย มีจำนวนเพิ่มขึ้นอย่างต่อเนื่องทุกปีและเพิ่มมากขึ้นในอนาคต
- O3 ผู้ประกอบการต่างประเทศเข้ามาลงทุนและตั้งกิจการ/บริษัทในประเทศไทยเพิ่มมากขึ้น ส่งผลถึงความต้องการใช้บัณฑิตในตลาดแรงงานที่สามารถปฏิบัติงานในบริษัทข้ามชาติเพิ่มขึ้นในอนาคต
- O4 องค์การธุรกิจทั้งหน่วยงานภาครัฐบาลและภาคเอกชนทั้งในระดับโลก ระดับภูมิภาค รวมถึงในประเทศไทยมีแนวโน้มให้ความสำคัญกับการดำเนินธุรกิจเพื่อสังคมที่คำนึงถึงสิ่งแวดล้อม สังคม และธรรมาภิบาล เพิ่มขึ้นอย่างต่อเนื่อง
- O5 ประเทศไทยประกาศความมุ่งมั่นการขับเคลื่อน SDGs ว่าด้วยเป้าหมายการพัฒนาที่ยั่งยืนประจำปี ค.ศ.2023 (SDG) Summit 2023 พร้อมเสริมสร้างกรอบความร่วมมือพหุภาคีที่มีประสิทธิภาพ สร้างความสมดุลระหว่างเป้าหมายด้านความยั่งยืน (SDGs)
- O6 ความก้าวหน้าทางเทคโนโลยีและการเปลี่ยนแปลงเทคโนโลยีดิจิทัลเป็นประโยชน์ต่อการพัฒนาหลักสูตร การบริหารจัดการคณะและการให้บริการกับผู้ที่เกี่ยวข้อง
- O7 มีองค์กรวิชาชีพ สมาคม หรือหน่วยงานในระดับนานาชาติและระดับชาติรับรองมาตรฐานสากลของคณะที่จัดการเรียนการสอนด้านบริหารธุรกิจให้เป็นที่ยอมรับในระดับนานาชาติและระดับชาติ

O

อุปสรรค (THREAT)

- T1 โครงสร้างประชากรเปลี่ยนแปลง มีประชากรในวัยศึกษาลดลงส่งผลต่อจำนวนนักเรียนที่จะเข้าสู่ระบบการศึกษาระดับปริญญาตรีลดน้อยลง
- T2 การผลิตบัณฑิตและการบริการวิชาการด้านบริหารธุรกิจในประเทศไทย มีจำนวนมาก และส่วนใหญ่มีความคล้ายคลึงกัน
- T3 ค่านิยมการเข้าศึกษาในระบบการศึกษาเปลี่ยนไป การเรียนรู้ตามหลักสูตรเพื่อขอรับปริญญาที่มีแนวโน้มลดลง และความนิยมในการเรียนหลักสูตรระยะสั้น หรือการศึกษาตามความต้องการของผู้เรียนจะมีเพิ่มมากขึ้น
- T4 กฎ ระเบียบ และข้อบังคับที่เกี่ยวข้องกับการจัดการศึกษา และการจัดประสบการณ์การเรียนรู้ให้กับนิสิตนั้น ไม่ทันต่อสภาพการเปลี่ยนแปลงในปัจจุบัน หรือสถาบันการศึกษาอื่น ๆ ที่จัดการเรียนการสอนในลักษณะเดียวกันมาก
- T5 สถาบันการศึกษาชั้นนำของเอเชีย และของโลก ได้เข้ามาจัดการเรียนการสอนในประเทศไทย ทั้งจัดตั้งสถาบันการศึกษาในประเทศไทยและการจัดการศึกษาผ่านระบบออนไลน์มากขึ้น

T



Strategic Challenge, Strategic Advantages, Strategic Opportunity

คณะบริหารธุรกิจเพื่อสังคม

ประเด็นยุทธศาสตร์	Strategic Challenges / Strategic Advantages / Strategic Opportunity
ยุทธศาสตร์ผู้นำทางการศึกษา	SC2 มุ่งสู่การประเมินคุณภาพการศึกษาและเข้าสู่การรับรองมาตรฐานการศึกษาระดับนานาชาติ
	SO3 การขยายการจัดการศึกษาทางด้านบริหารธุรกิจและการเป็นผู้ประกอบการในทุกช่วงวัย
	SA1 มีคณาจารย์ที่ได้รับการรับรองมาตรฐาน UKPSF จำนวนมาก
	SA2 คณาจารย์มีความเชี่ยวชาญในการจัดการเรียนการสอนและวิจัยด้านบริหารธุรกิจเพื่อความยั่งยืนทางสังคม
ยุทธศาสตร์การเป็นองค์กรที่มีสมรรถนะสูงและมีธรรมาภิบาล	SC1 มุ่งสู่การประเมินคุณภาพการศึกษาเพื่อการดำเนินการที่เป็นเลิศ
	SC3 มุ่งสู่การเป็น TOP5 ด้านบริหารธุรกิจเพื่อสังคมในประเทศไทย โดยวัดความนิยมจากกระแสสังคม
	SC4 มุ่งเน้นบุคลากรสายวิชาการให้มีการปรับตัวต่อการเปลี่ยนแปลงในการใช้เทคโนโลยีเพื่อจัดการเรียนการสอน
	SC5 มุ่งเน้นบุคลากรสายปฏิบัติให้มีการปรับตัวต่อการเปลี่ยนแปลงเพื่อเพิ่มทักษะในด้าน soft skill
ยุทธศาสตร์พันธมิตรกิจสัมพันธ์เพื่อสังคม	SO1 การใช้องค์ความรู้ด้านธุรกิจเพื่อสังคมเพื่อยกระดับผู้ประกอบการทางสังคม
	SO2 การใช้ความเชี่ยวชาญด้านการจัดการธุรกิจอย่างยั่งยืน สอดคล้องกับนโยบายการพัฒนาที่ยั่งยืนของภาครัฐและภาคเอกชน
	SA3 เป็นศูนย์กลางเครือข่ายด้านบริหารธุรกิจเพื่อสังคม ทั้งในประเทศและต่างประเทศ



Learning University for Society

Educational
Leader

High Performance
and Good
Governance
Organization

Social
Engagement

3 Main SWU Strategies

ยุทธศาสตร์ที่ 1

การเป็นผู้นำ
ทางการศึกษา
(Educational Leader)

ยุทธศาสตร์ที่ 2

การเป็นองค์กร
ที่มีสมรรถนะสูง
และมีธรรมาภิบาล
(High Performance
and Good Governance
Organization)

ยุทธศาสตร์ที่ 3

พันธกิจสัมพันธ์
เพื่อสังคม
(Social Engagement)

ยุทธศาสตร์ที่
1
การเป็นผู้นำ
ทางการศึกษา
(Educational
Leader)

เป้าประสงค์หลัก (Goal)

เพื่อเป็นองค์กรแห่งการเรียนรู้
วิจัย และนวัตกรรม

ประกอบด้วย 4 ประเด็น

ตัวชี้วัด จำนวน 22 ตัว

โครงการ จำนวน 40 โครงการ

ประเด็นยุทธศาสตร์ที่ 1 การเป็นผู้นำทางการศึกษา (Educational Leader)											
เป้าประสงค์	ตัวชี้วัด	หน่วยนับ	เป้าหมาย พ.ศ. 2569	กลยุทธ์	แผนการดำเนินงาน				ผลการดำเนินงาน		ผู้รับผิดชอบ
					โครงการ/กิจกรรม	ตัวชี้วัดความสำเร็จของโครงการ (KPIs)	งบประมาณ	เดือนที่จัด	วันที่จัด	งบประมาณที่ใช้	
ประเด็นที่ 1 ความเป็นเลิศด้านหลักสูตรและการสอน (Excellent Curriculum & Teaching Expert)											
1. พัฒนาหลักสูตรเพื่อตอบสนองทิศทางการพัฒนาประเทศ	KPI1-01 จำนวนหลักสูตรนานาชาติ	หลักสูตร	1	พัฒนาหลักสูตรนานาชาติ	โครงการพัฒนาและเสริมสร้างศักยภาพนิสิตสาขาการจัดการธุรกิจระดับโลก	มีจำนวนหลักสูตรนานาชาติจำนวน 1 หลักสูตร	1,440,000				- ประธานหลักสูตร บริหารธุรกิจบัณฑิต สาขาวิชาการจัดการธุรกิจ โลก (หลักสูตรนานาชาติ)
	(1)										
	KPI1-03 จำนวนหลักสูตรที่ได้รับการรับรองตามเกณฑ์มาตรฐานระดับนานาชาติ	หลักสูตร	0	พัฒนาหลักสูตรให้ได้รับการรับรองตามเกณฑ์มาตรฐานระดับนานาชาติ	โครงการอบรมความรู้และตรวจประเมินคุณภาพการศึกษาในระดับหลักสูตร (AUN-QA)	มีหลักสูตรได้รับการพัฒนาเพื่อเข้าสู่การรับรองตามเกณฑ์มาตรฐานระดับนานาชาติ	200,000				- รองคณบดีฝ่ายวิชาการ และวิจัย
(2)											
KPI1-04 จำนวนหลักสูตรอบรมระยะสั้นในรูปแบบของโมดูล เพื่อรองรับ Reskill/Upskill และการเรียนรู้ตลอดชีวิต	หลักสูตร	ไม่น้อยกว่า 1	พัฒนาหลักสูตรอบรมระยะสั้น (Short Course) เพื่อรองรับการเรียนรู้ตลอดชีวิต (Reskill/Upskill)	โครงการจัดทำ E-Learning สื่อบริการวิชาการเพื่อการเรียนรู้	จำนวนหลักสูตรอบรมระยะสั้น เพื่อรองรับ Reskill/Upskill และการเรียนรู้ตลอดชีวิต ไม่น้อยกว่า 1 หลักสูตร	300,000				- รองคณบดีฝ่ายวิชาการ และวิจัย - รองคณบดีฝ่ายแผนและ พัฒนางานองค์กร	
(3)											
2 พัฒนาการจัดการเรียนรู้และระบบสนับสนุน เพื่อส่งเสริมทักษะในศตวรรษที่ 21	KPI1-06 ร้อยละของบัณฑิตที่ได้อ่านทำหรือประกอบอาชีพ ภายใน 1 ปี	ร้อยละ	65	พัฒนาหลักสูตรให้ตอบสนองต่อความต้องการของผู้ใช้บัณฑิต	พัฒนาหลักสูตรให้ตอบสนองต่อความต้องการของผู้ใช้บัณฑิต	จำนวนบัณฑิตที่ได้อ่านทำ/ประกอบอาชีพ ภายใน 1 ปี ไม่น้อยกว่าร้อยละ 65	-				- รองคณบดีฝ่ายวิชาการ และวิจัย - รองคณบดีฝ่ายแผนและ พัฒนางานองค์กร
	(4)										
	KPI1-07 คะแนนความพึงพอใจของผู้ใช้บัณฑิต	คะแนน (เต็ม 5)	ไม่น้อยกว่า 3.51	พัฒนากิจกรรมให้ตอบสนองต่อความต้องการของผู้ใช้บัณฑิต	ประเมินความพึงพอใจของผู้ใช้บัณฑิต	คะแนนความพึงพอใจของผู้ใช้บัณฑิตระดับคะแนนไม่น้อยกว่า 3.51	-				
(5)											
KPI-08 ระบบรองรับการเรียนรู้ตลอดชีวิต (Platform + ระเบียบข้อบังคับ)	ระบบ	มี	พัฒนาระบบการจัดการเรียนการสอนให้รองรับการเรียนรู้ตลอดชีวิต และตอบสนองต่อความต้องการของผู้เรียน	โครงการจัดทำ E-Learning สื่อบริการวิชาการเพื่อการเรียนรู้	พัฒนาระบบการจัดการเรียนการสอนให้รองรับการเรียนรู้ตลอดชีวิตและตอบสนองต่อความต้องการของผู้เรียน	300,000				- รองคณบดีฝ่ายวิชาการ และวิจัย - ผู้ช่วยคณบดีฝ่ายพันธกิจ สัมพันธ์เพื่อสังคม	
(6)											
3 พัฒนาคณาจารย์ให้มีความเป็นเลิศในการจัดการเรียนการสอน	KPI1-09 จำนวนอาจารย์ที่ได้รับการรับรองตามกรอบมาตรฐานของสหราชอาณาจักร (UKPSF)	คน	ไม่น้อยกว่า 1 คน	ส่งเสริมและสนับสนุนการพัฒนาอาจารย์ที่ได้รับการรับรองตามกรอบมาตรฐานของสหราชอาณาจักร (UKPSF)	กิจกรรมที่เกี่ยวกับการส่งเสริมและสนับสนุนการพัฒนาอาจารย์ให้ได้รับการรับรองตามกรอบมาตรฐานของสหราชอาณาจักร (UKPSF)	คณาจารย์ได้รับการรับรองตามกรอบมาตรฐานของสหราชอาณาจักร (UKPSF) อย่างน้อย 1 คน	-				- รองคณบดีฝ่ายวิชาการ และวิจัย
	(7)										
					โครงการเสริมสร้างและพัฒนาศักยภาพบุคลากรสายวิชาการ		300,000				
				โครงการจัดการความรู้ (Knowledge Management)		50,000					

4 มหาวิทยาลัยเป็นต้นแบบ ในการจัดการเรียนรู้และ/หรือการพัฒนาวิชาชีพอาจารย์ในระดับอุดมศึกษา	KPI1-10 จำนวน MOU/กิจกรรมวิชาการระหว่างสถาบัน (8)	ครั้ง	ไม่น้อยกว่า 1	ส่งเสริมการแลกเปลี่ยนการจัดการเรียนรู้และ/หรือการพัฒนาวิชาชีพอาจารย์ในระดับอุดมศึกษา	เงินอุดหนุนค่าใช้จ่ายในการเจรจาความร่วมมือ/ศึกษาดูงานต่างประเทศ	มีโครงการ/กิจกรรมความร่วมมือไม่น้อยกว่า 1 ครั้ง	2,000,000				- รองคณบดีฝ่ายวิชาการและวิจัย - ผู้ช่วยคณบดีฝ่ายวิเทศสัมพันธ์
---	--	-------	---------------	--	---	---	-----------	--	--	--	--

ประเด็นที่ 2 ความเป็นเลิศด้านกาวิจัยและนวัตกรรม (Excellent Research & Innovation Expert)

1 พัฒนางานวิจัยและนวัตกรรมสู่ความเป็นเลิศระดับนานาชาติ	KPI1-11 จำนวนผลงานตีพิมพ์งานวิจัยในวารสารวิชาการระดับนานาชาติที่อยู่บนฐานข้อมูล Scopus** (9)	บทความ	3	ส่งเสริมผลักดันเพื่อเพิ่มจำนวนผลงานวิจัยและการตีพิมพ์ผลงานวิจัยในวารสารระดับนานาชาติที่อยู่บนฐานข้อมูล Scopus	เงินอุดหนุนโครงการวิจัยและงานสร้างสรรค์	มีจำนวนบทความตีพิมพ์ไม่น้อยกว่า 3 บทความ	8,600,000				- รองคณบดีฝ่ายวิชาการและวิจัย	
					โครงการประชุมวิชาการและการสนับสนุนการเป็นเจ้าภาพร่วม		120,000					
					โครงการเสวนาวิชาการ		350,000					
					โครงการจัดทำวารสารบริหารธุรกิจ		100,000					
					งบเงินอุดหนุนการตีพิมพ์วารสารระดับนานาชาติ/บทความวิจัย/การแปลภาษา		500,000					
	KPI1-12 สัดส่วนของบทความตีพิมพ์ในวารสารระดับนานาชาติฐานข้อมูล Scopus ระดับ Q1 (10)	บทความ	1	ส่งเสริมผลักดันเพื่อเพิ่มจำนวนผลงานวิจัยและการตีพิมพ์ผลงานวิจัยในวารสารระดับนานาชาติที่อยู่บนฐานข้อมูล Scopus	กิจกรรม/โครงการที่ส่งเสริมผลักดันเพื่อเพิ่มจำนวนผลงานวิจัยและการตีพิมพ์ผลงานวิจัยในวารสารระดับนานาชาติที่อยู่บนฐานข้อมูล Scopus	มีจำนวนบทความตีพิมพ์ในวารสารระดับนานาชาติฐานข้อมูล Scopus ระดับ Q1 อย่างน้อย 1 บทความ	-					
2.พัฒนาผลงานวิจัยให้ตอบสนองการพัฒนาประเทศตามยุทธศาสตร์ชาติและมหาวิทยาลัย	KPI1-13 จำนวนบทความตีพิมพ์ในวารสารระดับนานาชาติฐานข้อมูล Scopus ที่สนับสนุน SDGs (ประเมินตามปีปฏิทิน) (11)	บทความ	1	ส่งเสริมการผลิตผลงานวิจัยที่มีคุณภาพสูงและเผยแพร่ในระดับนานาชาติ	กิจกรรม/โครงการที่ส่งเสริมการผลิตผลงานวิจัยที่มีคุณภาพสูงและเผยแพร่ในระดับนานาชาติ	จำนวนผลงานวิจัยที่ตอบสนองต่อ SDGs ไม่น้อยกว่า 1 บทความ	-					

ประเด็นที่ 3 การมุ่งสู่การเป็นมหาวิทยาลัยระดับโลก (World Class University)

1. ส่งเสริมและพัฒนา มหาวิทยาลัยไปสู่ มหาวิทยาลัยชั้นนำระดับโลก (World Class University)	KPI1-15 จำนวนโครงการ/กิจกรรมความร่วมมือระดับนานาชาติ (12)	โครงการ/กิจกรรมความร่วมมือ	ไม่น้อยกว่า 1	สร้างเครือข่ายและส่งเสริมให้เกิดกิจกรรมความร่วมมือทุกมิติในระดับนานาชาติ	โครงการเจรจาความร่วมมือ	โครงการ/กิจกรรมความร่วมมือ การสร้างเครือข่าย ไม่น้อยกว่า 1 ครั้ง	2,000,000				- รองคณบดีฝ่ายวิชาการและวิจัย - ผู้ช่วยคณบดีฝ่ายวิเทศสัมพันธ์
	KPI1-16 Outbound-จำนวนนิสิตจาก มศว ที่ไปศึกษาแลกเปลี่ยน/อบรม/วิจัย ในต่างประเทศ (13)	คน	ไม่น้อยกว่า 1	ส่งเสริมการพัฒนาศักยภาพด้านภาษาและประสบการณ์ในต่างประเทศให้กับนิสิต	โครงการแลกเปลี่ยนนิสิต ทุนนิสิต (แลกเปลี่ยน)	จำนวนนิสิตเข้าร่วมโครงการไม่น้อยกว่า 1 คน	400,000 1,115,000				

1. ส่งเสริมและพัฒนา มหาวิทยาลัยไปสู่ มหาวิทยาลัยชั้นนำระดับโลก (World Class University)	KPI1-19 จำนวนนิสิตต่างชาติที่เข้าเรียนเต็มหลักสูตรใน มศว (Degree-Seeking Students)	คน	ไม่น้อยกว่า 10 คน	ส่งเสริมพัฒนาและ ประชาสัมพันธ์หลักสูตรนานาชาติ	โครงการสร้างเครือข่ายแนะแนว หลักสูตรในระดับสากล	จำนวนนิสิตต่างชาติเข้ามาเรียนใน หลักสูตรของคณะบริหารธุรกิจเพื่อสังคม ไม่น้อยกว่า 10 คน	600,000				- ผู้ช่วยคณบดีฝ่าย ภาพลักษณ์และสื่อสาร องค์กร
					ทุนนิสิตต่างชาติ		576,000				- ผู้ช่วยคณบดีฝ่ายวิเทศ สัมพันธ์
1. ส่งเสริมและพัฒนา มหาวิทยาลัยไปสู่ มหาวิทยาลัยชั้นนำระดับโลก (World Class University)	ผลการประเมินการรับรองคุณภาพ มาตรฐานการศึกษาในระดับนานาชาติด้าน บริหารธุรกิจ AACSB	กระบวนการ จัดทำ iSER และ Progress Report	รายงาน Eligibility Application	พัฒนาระบบการประกันกัน คุณภาพเพื่อเข้าสู่กระบวนการ รับรองตามมาตรฐานสากล AACSB	กิจกรรม/โครงการเกี่ยวกับการ พัฒนาส่งเสริมเตรียมความพร้อม การประเมินคุณภาพการศึกษาเพื่อ เข้าสู่การรับรองตามมาตรฐานสากล	มีข้อมูลเพื่อเตรียมจัดทำรายงานประจำปี	-				- ผู้ช่วยคณบดีฝ่ายวิเทศ สัมพันธ์
					โครงการพัฒนาองค์กรในระดับ นานาชาติตามกรอบมาตรฐาน	2,000,000					
					ค่าสมัครสมาชิก / ค่าธรรมเนียม รายปี	300,000					

ประเด็นที่ 4 การพัฒนานิสิตสำหรับการเป็นพลเมืองโลก (Students and Alumni Development for Global Citizen)

1 การพัฒนาระบบ และ กลไกพัฒนาศักยภาพ สมรรถนะของนิสิต สู่อุตสาหกรรม และพัฒนานวัตกรรม SWU Start Up ของ นิสิตมหาวิทยาลัย ศรีนครินทรวิโรฒ	KPI1-20 ร้อยละของนิสิตที่เข้ารับการ พัฒนาสมรรถนะ (Components Literacy) ทั้ง 7 ด้าน ที่จำเป็นใน ศตวรรษที่ 21 (SWU SMART STUDENT)	ร้อยละ	ไม่น้อยกว่า ร้อยละ 50	ส่งเสริมให้นิสิตได้รับการพัฒนา สมรรถนะที่หลากหลาย ใน 7 ด้าน Components Literacy ที่ จำเป็นในศตวรรษที่ 21	แผนงาน/โครงการ/กิจกรรม เกี่ยวกับ การส่งเสริมการพัฒนาอัต ลักษณ์นิสิต มศว ให้มีคุณลักษณะ ที่พึงประสงค์ (SWU DNA) ครอบคลุม 7Competency และ สมรรถนะ ที่จำเป็นในศตวรรษที่ 21 (SWU SMART STUDENT)	มีจำนวนกิจกรรมไม่น้อยกว่าร้อยละ 50 ที่พัฒนาสมรรถนะนิสิตไม่น้อยกว่า 1 ใน 7 ด้าน	-				- รองคณบดีฝ่ายกิจการ นิสิตและศิษย์เก่าสัมพันธ์ - ประธานหลักสูตร
					โครงการพัฒนาและเสริมสร้าง ศักยภาพนิสิตระดับปริญญาตรี บัณฑิต	756,000				ประธานหลักสูตรปรัชญา ดุษฎีบัณฑิต	
					โครงการพัฒนาและเสริมสร้าง ศักยภาพนิสิตระดับมหาบัณฑิต	3,278,000				ประธานหลักสูตรมหาบัณฑิต	
					โครงการพัฒนาและเสริมสร้าง ศักยภาพนิสิตสาขาการบัญชี	2,972,000				ประธานหลักสูตรบัญชี บัณฑิต	
					โครงการพัฒนาและเสริมสร้าง ศักยภาพนิสิตวิชาเอกการเงิน	2,854,000				ประธานวิชาเอกการเงิน	
					โครงการพัฒนาและเสริมสร้าง ศักยภาพนิสิตวิชาเอกการตลาด	2,500,000				ประธานวิชาเอกการตลาด	
					โครงการพัฒนาและเสริมสร้าง ศักยภาพนิสิตวิชาเอกธุรกิจ ระหว่างประเทศ	2,944,000				ประธานวิชาเอกธุรกิจ ระหว่างประเทศ	

1 การพัฒนาระบบ และ กลไกพัฒนาศักยภาพ สมรรถนะของนิสิต สู่การ เป็น Global Citizens และพัฒนานวัตกรรม เชิงบูรณาการ สู่การเป็น SWU Start Up ของ นิสิตมหาวิทยาลัย	KPI1-20 ร้อยละของนิสิตที่เข้ารับการ พัฒนาสมรรถนะ (Components Literacy) ทั้ง 7 ด้าน ที่จำเป็นใน ศตวรรษที่ 21 (SWU SMART STUDENT)	ร้อยละ	ไม่น้อยกว่า ร้อยละ 50	ส่งเสริมให้นิสิตได้รับการพัฒนา สมรรถนะที่หลากหลาย ใน 7 ด้าน Components Literacy ที่ จำเป็นในศตวรรษที่ 21	โครงการพัฒนาและเสริมสร้าง ศักยภาพนิสิตสาขาการท่องเที่ยว และการโรงแรม	มีจำนวนกิจกรรมไม่น้อยกว่าร้อยละ 50 ที่พัฒนาสมรรถนะนิสิตไม่น้อยกว่า 1 ใน 7 ด้าน	2,963,000				ประธานหลักสูตรสาขาการ ท่องเที่ยวและการโรงแรม
					โครงการพัฒนาและเสริมสร้าง ศักยภาพนิสิตสาขาธุรกิจเพื่อสังคม		2,808,000				ประธานหลักสูตรสาขาธุรกิจ เพื่อสังคม
					โครงการพัฒนาและเสริมสร้าง ศักยภาพนิสิตสาขาการจัดการ ธุรกิจระดับโลก		1,440,000				ประธานหลักสูตรสาขาการ จัดการธุรกิจระดับโลก
					โครงการพัฒนาขีดความสามารถ ทางด้านภาษาอังกฤษเพื่อเสริม ทักษะการเรียนรู้ตลอดชีวิต		60,000				- รองคณบดีฝ่ายกิจการ นิสิตและศิษย์เก่าสัมพันธ์
					โครงการ BAS Successful		200,000				
					โครงการตลาดนัดวิชาการ (Open House)		450,000				
					โครงการ BAS อาสาพัฒนาสังคม ครั้งที่ 8		400,000				
					โครงการค่ายพัฒนาความเป็นผู้นำ		400,000				
					โครงการพัฒนาผู้นำจิตอาสาเพื่อ สร้างสังคมแห่งอนาคต		400,000				
					โครงการปฐมนิเทศนิสิตคณะ บริหารธุรกิจเพื่อสังคม ชั้นปีที่ 1		350,000				
					โครงการผู้ประกอบการรุ่นใหม่ชั้น เทพ		50,000				
					โครงการ SWU BAS Football Club		60,000				
					โครงการปฐมนิเทศนิสิตคณะ บริหารธุรกิจเพื่อสังคมชั้นปีที่ 4		1,600,000				
					การประเมินตนเองของนิสิตในด้ว การพัฒนาสมรรถนะ (Components Literacy) ทั้ง 7 ด้าน ที่จำเป็นในศตวรรษที่ 21 (SWU SMART STUDENT) จำนวน 19 กิจกรรม/โครงการ		ผลการประเมินตนเองของนิสิตในด้ว การพัฒนาสมรรถนะ (Components Literacy) ทั้ง 7 ด้าน ที่จำเป็นในศตวรรษ ที่ 21 (SWU SMART STUDENT) ไม่น้อยกว่า 3.52	-			

1 การพัฒนาระบบ และ กลไกพัฒนาศักยภาพ สมรรถนะของนิสิต สู่การ เป็น Global Citizens และพัฒนานวัตกรรม เชิงบูรณาการ สู่การเป็น SWU Start Up ของ นิสิตมหาวิทยาลัย	KPI1-22 จำนวนรางวัลหรือการประกาศเกียรติคุณที่นิสิตได้รับรางวัลจากการประกวด/นำเสนอ/แข่งขันทางวิชาการ และวิชาชีพในเวทีระดับชาติและนานาชาติ	รางวัล	ไม่น้อยกว่า 1 รางวัล	ส่งเสริมให้นิสิตเข้าร่วมประกวด/นำเสนอ/แข่งขันทางศักยภาพทางวิชาการและวิชาชีพในเวทีระดับชาติและนานาชาติ	ทุนนิสิตสร้างชื่อเสียงจากภายนอก ประจำปีการศึกษา 2568	นิสิตได้รับรางวัลจากการเข้าร่วมประกวด/นำเสนอ/แข่งขันทางศักยภาพทางวิชาการ และวิชาชีพในเวทีระดับชาติและนานาชาติ ไม่น้อยกว่า 1 รางวัล	100,000				- รองคณบดีฝ่ายกิจการ นิสิตและศิษย์เก่าสัมพันธ์ - ประธานหลักสูตร
1 การพัฒนาระบบ และ กลไกพัฒนาศักยภาพ สมรรถนะของนิสิต สู่การ เป็น Global Citizens และพัฒนานวัตกรรม เชิงบูรณาการ สู่การเป็น SWU Start Up ของ นิสิตมหาวิทยาลัยศรีนครินทรวิโรฒ	KPI1-23 จำนวนกิจกรรม/นวัตกรรม/Start up ของนิสิตที่เกิดขึ้น	นวัตกรรม	ไม่น้อยกว่า 1 นวัตกรรมหรือ กิจกรรม/โครงการ	สนับสนุนพัฒนานิสิตในการ สร้างนวัตกรรม/ Start up ให้กับนิสิต	โครงการพัฒนาศักยภาพนิสิตผ่าน บริษัทจำลอง	จำนวนกิจกรรม/นวัตกรรม/Start up ของนิสิตที่เกิดขึ้นอย่างน้อย 1 นวัตกรรมหรือกิจกรรม/โครงการ	60,000	-			- รองคณบดีฝ่ายกิจการ นิสิตและศิษย์เก่าสัมพันธ์
	KPI1-24 จำนวนกิจกรรมด้านความตระหนักรู้คุณค่า ภูมิปัญญา ศิลปวัฒนธรรมไทยและการเรียนรู้ข้ามวัฒนธรรมสำหรับนิสิต	กิจกรรม	อย่างน้อย 1 กิจกรรม	สนับสนุนและส่งเสริมให้นิสิตได้ตระหนักรู้คุณค่า ภูมิปัญญา ศิลปวัฒนธรรมไทยและการเรียนรู้ข้ามวัฒนธรรมสำหรับนิสิต	โครงการไหว้ครูคณะบริหารธุรกิจ เพื่อสังคม	นิสิตมีความพึงพอใจต่อการเข้าร่วมโครงการ/กิจกรรม ไม่น้อยกว่าร้อยละ 80 หรือ 4.00	200,000				- รองคณบดีฝ่ายกิจการ นิสิตและศิษย์เก่าสัมพันธ์
2 พัฒนาการบริการ ระบบสวัสดิการและการช่วยเหลือนิสิตในด้านต่างๆ เพื่อส่งเสริมคุณภาพชีวิตให้นิสิตสู่ความเป็น SWU Smart Student	KPI1-28 ร้อยละของจำนวนนิสิตที่ได้รับการช่วยเหลือและตรงตามเกณฑ์ทางด้านการเงินสวัสดิการ อาหาร และทุนการศึกษา	ร้อยละ (ต่อจำนวน นิสิตคงอยู่)	ร้อยละ 3	จัดระบบการช่วยเหลือทางการเงิน สวัสดิการและทุนการศึกษา เพื่อสนับสนุนให้นิสิตมีความพร้อมในการศึกษา และใช้ชีวิตในมหาวิทยาลัยได้อย่างมีความสุข	เงินอุดหนุนสำหรับนิสิต	นิสิตได้รับการช่วยเหลือและเป็นไปตามเกณฑ์อย่างน้อยร้อยละ 3	2,118,800				- รองคณบดีฝ่ายกิจการ นิสิตและศิษย์เก่าสัมพันธ์
3 การพัฒนาระบบกลไกเครือข่ายศิษย์เก่า สัมพันธ์/สมาคมศิษย์เก่าที่เข้มแข็ง เพื่อร่วมพัฒนานิสิตและมหาวิทยาลัย และสร้างความภาคภูมิใจในความเป็น “ศรีนครินทรวิโรฒ”	KPI1-29 จำนวนศิษย์เก่าที่เข้าร่วมกิจกรรมพัฒนาศักยภาพทางวิชาการ และวิชาชีพ SWU ADP (Upskill/Reskill/New skill)	คน	-	สนับสนุนให้ศิษย์เก่าเข้ามามีส่วนร่วมในการพัฒนาศักยภาพทางวิชาการและวิชาชีพ ในด้าน Re-skill Up-Skill New-Skill	การสนับสนุนให้ศิษย์เก่าเข้ามามีส่วนร่วมในการพัฒนานิสิตปัจจุบัน	มีจำนวนศิษย์เก่าเข้ามามีส่วนร่วมในการพัฒนานิสิตปัจจุบันอย่างน้อย 2 คน	-				- รองคณบดีฝ่ายกิจการ นิสิตและศิษย์เก่าสัมพันธ์
	KPI1-30 จำนวนศิษย์เก่าที่มีส่วนร่วมในการพัฒนานิสิตปัจจุบันและมหาวิทยาลัย ในด้านการเงิน ด้านวิชาการ ด้านสิ่งสนับสนุนทางการศึกษา	คน	ไม่น้อยกว่า 2 คน	สนับสนุนให้ศิษย์เก่าเข้ามามีส่วนร่วมในการพัฒนานิสิตปัจจุบัน	โครงการสร้างเครือข่าย Alumni		-				รองคณบดีฝ่ายวิชาการและวิจัย
				โครงการสร้างความยินดีบัณฑิตใหม่			60,000				
							200,000				

ยุทธศาสตร์ที่

2

การเป็นองค์กร
ที่มีสมรรถนะสูง
และมีธรรมาภิบาล
(High Performance
and Good
Governance
Organization)

เป้าประสงค์หลัก (Goal)

เพื่อขับเคลื่อนให้มหาวิทยาลัยเป็นองค์กร
ที่มีสมรรถนะสูงและมีธรรมาภิบาล

ประกอบด้วย 2 ประเด็น

ตัวชี้วัด จำนวน 10 ตัว

โครงการ จำนวน 12 โครงการ

ยุทธศาสตร์ที่ 2 การเป็นองค์กรที่มีสมรรถนะสูงและมีธรรมาภิบาล (High Performance and Good Governance Organization)

เป้าประสงค์	ตัวชี้วัด	หน่วยนับ	เป้าหมาย พ.ศ. 2569	กลยุทธ์	แผนการดำเนินงาน				ผลการดำเนินงาน		ผู้รับผิดชอบ
					โครงการ/กิจกรรม	ตัวชี้วัดความสำเร็จของโครงการ (KPIs)	งบประมาณ	เดือนที่จัด	วันที่จัด	งบประมาณที่ใช้	
-	งบบุคลากร				ค่าจ้างพนักงานมหาวิทยาลัย		12,021,100				
-	งบดำเนินงาน				งบดำเนินงาน		34,706,100				
-	งบลงทุน				ครุภัณฑ์/ค่าที่ดินและสิ่งก่อสร้าง		2,541,100				
-	งบรายจ่ายอื่น และงบกลาง				รายจ่ายอื่น		6,633,600				

ประเด็นที่ 1 มหาวิทยาลัยบริหารงานโดยใช้หลักธรรมาภิบาล (Good Governance)

1 เพื่อให้มหาวิทยาลัยมีการบริหารจัดการตามหลักธรรมาภิบาล	KPI2-01 ผลการประเมินคุณธรรมและความโปร่งใสในการดำเนินงานจัดการตามหลักธรรมาภิบาล (Good Governance)	ระดับ	A	พัฒนาระบบและกลไกการบริหารจัดการตามหลักธรรมาภิบาล และส่งเสริมให้บุคลากรยึดมั่นและปฏิบัติตามหลักธรรมาภิบาลและหลักจรรยาบรรณของมหาวิทยาลัย	1. โครงการพัฒนาระบบและกลไกการบริหารจัดการตามหลักธรรมาภิบาล 2. แผนปฏิบัติการส่งเสริมธรรมาภิบาลจรรยาบรรณและป้องกันการทุจริตของคณะบริหารธุรกิจเพื่อสังคม 3. กิจกรรม รณณรงค์ กำกับ และติดตามการดำเนินงานของคณะบริหารธุรกิจเพื่อสังคมตามหลักธรรมาภิบาล	มีแผน/โครงการ/กิจกรรมในการพัฒนาระบบบริหารจัดการตามหลักธรรมาภิบาล	-	-			- รองคณบดีฝ่ายบริหาร
	(23)										

ประเด็นที่ 2 การเป็นองค์กรที่มีสมรรถนะสูงและยั่งยืน (High Performance and Sustainable Organization)

1 เพื่อให้มหาวิทยาลัยขับเคลื่อนสู่องค์กรที่เป็นเลิศตามเป้าหมายที่กำหนด	KPI2-02 ผลการประเมินการพัฒนาคุณภาพการดำเนินงาน	ระดับคะแนน	เตรียมข้อมูลเพื่อจัดทำรายงาน	ยกระดับการพัฒนาคุณภาพการบริหารจัดการอย่างเป็นระบบสู่ความเป็นเลิศตามมาตรฐานสากล	โครงการให้ความรู้ด้านประกันคุณภาพระดับคณะบริหารธุรกิจเพื่อสังคม (EdPEX) โครงการตรวจประเมินประกันคุณภาพคณะบริหารธุรกิจเพื่อสังคม (EdPEX)	ร้อยละ 80 ของผู้เข้าร่วมโครงการมีความรู้ความเข้าใจในกระบวนการจัดทำ EdPEX เข้าร่วมการประเมินประกันคุณภาพประจำปี	100,000 50,000				- คณบดี - รองคณบดี - ผู้ช่วยคณบดี
	(24)										
2 เพื่อให้มหาวิทยาลัยมีการจัดการงบประมาณการเงินและทรัพย์สินที่มีประสิทธิภาพคุ้มค่าอย่างมีความมั่นคงทางการเงิน	KPI2-03 ร้อยละของรายได้ที่สูงกว่ารายจ่าย	ร้อยละ	11	การบริหารจัดการงบประมาณการเงินและทรัพย์สินอย่างมีประสิทธิภาพและมีความมั่นคงทางการเงิน	กิจกรรมทบทวนและจัดทำแผนกลยุทธ์ทางการเงินของคณะบริหารธุรกิจเพื่อสังคม โครงการจัดทำแผนยุทธศาสตร์คณะบริหารธุรกิจเพื่อสังคม	คณะมีแผนกลยุทธ์ทางการเงินคณะบริหารธุรกิจเพื่อสังคม คณะมีแผนยุทธศาสตร์คณะบริหารธุรกิจเพื่อสังคม	- 500,000				- รองคณบดีฝ่ายบริหาร - รองคณบดีฝ่ายแผนและพัฒนางานองค์กร

<p>2 เพื่อให้มหาวิทยาลัยมีการบริหารจัดการงบประมาณการเงินและทรัพย์สินที่มีประสิทธิภาพคุ้มค่าอย่างมีความมั่นคงทางการเงิน</p>	<p>KPI2-03 ร้อยละของรายได้ที่สูงกว่ารายจ่าย</p> <p>(25)</p>	<p>ร้อยละ</p>	<p>11</p>	<p>การบริหารจัดการงบประมาณการเงินและทรัพย์สินอย่างมีประสิทธิภาพและมีความมั่นคงทางการเงิน</p>	<p>งบประมาณสนับสนุนการดำเนินงานมหาวิทยาลัย</p>	<p>สนับสนุนส่งเสริมการดำเนินงานของมหาวิทยาลัย จำนวนเงิน ร้อยละ 3 ของงบประมาณที่ได้รับ</p>	<p>3,665,100</p>				<p>- คณะบดีคณะบริหารธุรกิจเพื่อสังคม</p>
<p>3 เพื่อให้บุคลากรของมหาวิทยาลัยมีความสามารถ (Capability) และผูกพัน (Engagement) ที่มุ่งเพื่อความสำเร็จของมหาวิทยาลัย</p>	<p>KPI2-04 สัดส่วนของรายรับต่อค่าใช้จ่ายด้านบุคลากร</p> <p>(26)</p>	<p>ร้อยละ</p>	<p>1.5:1</p>	<p>มีการจัดทำสัดส่วนค่าใช้จ่ายรายรับด้านบุคลากร และกิจกรรม/โครงการให้กับบุคลากร</p>	<p>โครงการพัฒนาศักยภาพและสนับสนุนพันธกิจขององค์กร</p>	<p>ร้อยละ 80 ของผู้เข้าร่วมโครงการได้รับการพัฒนา</p>	<p>3,758,300</p>				<p>- รองคณบดีฝ่ายบริหาร</p>
<p>(27)</p>	<p>KPI2-05 ร้อยละของส่วนงานที่มีคะแนนระดับความผูกพันของบุคลากรเฉลี่ยมากกว่า 4.0 คะแนนขึ้นไป จากแบบประเมิน</p> <p>(27)</p>	<p>ร้อยละ</p>	<p>80</p>	<p>การบริหารทรัพยากรมนุษย์อย่างเป็นธรรมและเท่าเทียม และสร้างสภาพแวดล้อมเพื่อส่งเสริมความสำเร็จและความสุขในการทำงาน</p>	<p>1.กิจกรรมการเสริมสร้างทักษะการบริหารทรัพยากรมนุษย์อย่างเป็นธรรมและเท่าเทียม การส่งเสริมสภาพแวดล้อมในการทำงาน สุขภาพและความปลอดภัยในที่ทำงาน กิจกรรมพนักงานสัมพันธ์และสวัสดิการของบุคลากร</p> <p>2.สภาพแวดล้อมในการทำงาน สุขภาพและความปลอดภัยในที่ทำงาน</p>	<p>คณะบริหารธุรกิจเพื่อสังคมมีคะแนนระดับความผูกพันของบุคลากรเฉลี่ย 4.0</p>					<p>- รองคณบดีฝ่ายบริหาร</p>

4 เพื่อพัฒนา มหาวิทยาลัยสู่การเป็น มหาวิทยาลัยอัจฉริยะบน ฐานความยั่งยืน (Sustainable Smart University)	KPI2-06 ระดับความพร้อมสู่การเป็น มหาวิทยาลัยอัจฉริยะ (Smart University) (28)	ระดับ	อยู่ในระดับ E-University ในทุก มิติ	การพัฒนาคณะบริหารธุรกิจเพื่อ สังคมสู่องค์กรอัจฉริยะที่ทันสมัย	กิจกรรมเกี่ยวกับการพัฒนาสิ่ง สนับสนุนและอำนวยความสะดวก ในการปฏิบัติงานของคณะ บริหารธุรกิจเพื่อสังคม	มีแผนการจัดทำระบบคณะอัจฉริยะอยู่ใน ระดับ E-University ในทุกมิติ						- รองคณบดีฝ่ายบริหาร - ผู้ช่วยคณบดีฝ่าย ภาพลักษณ์และสื่อสาร องค์กร	
	KPI2-07 อุบัติการณ์ในการเกิดการ บาดเจ็บสาหัส ทูลภาพ หรือเสียชีวิต ของบุคลากรหรือนิสิต จากความบกพร่อง เกี่ยวกับมาตรฐานด้านความปลอดภัยทาง กายภาพและสิ่งแวดล้อม* (29)	ครั้ง	0	1.มีแผนทำกิจกรรมเพื่อให้เป็น 0 2.มีการจัดทำรายงานการเกิด อุบัติการณ์		การจัดทำรายงานการเกิดอุบัติเหตุ	มีผลการรายงานการเกิดอุบัติเหตุเป็น 0						- รองคณบดีฝ่ายบริหาร
	KPI2-08 สัดส่วนระหว่างคาร์บอนฟุตพ รินต์ (Carbon Credit) (30)	สัดส่วน	มีข้อมูลจากการ คำนวณ Carbon Footprint	ยกระดับการพัฒนาคุณภาพการ บริหารจัดการอย่างเป็นระบบสู่ ความเป็นเลิศตามมาตรฐานสากล	กิจกรรมการส่งเสริมการใช้ ทรัพยากรธรรมชาติอย่างมีประสิทธิภาพ กระบวนการทำงานเพื่อจัดการปัญหา ด้านสิ่งแวดล้อมให้มีประสิทธิภาพและ จัดทำคาร์บอนฟุตพริ้นท์องค์กรของ คณะบริหารธุรกิจเพื่อสังคม	มีสัดส่วนข้อมูลจากการทำแผนCarbon Footprint ภายในคณะ							
5 มีระบบการสื่อสาร องค์กร ทั้งภายในและ ภายนอกที่ทันสมัยและ รวดเร็ว อย่างมี ประสิทธิภาพ และ ประสิทธิภาพ	KPI2-09 จำนวนช่องทางสื่อสาร องค์กรที่สามารถสื่อสารไปยังกลุ่มผู้รับสาร ภายในและภายนอกมหาวิทยาลัย (31)	ช่องทาง	6	การเสริมสร้างภาพลักษณ์ที่ดี ขององค์กร การสื่อสารและ ประชาสัมพันธ์เชิงรุก	เว็บไซต์คณะบริหารธุรกิจเพื่อสังคม	มีเว็บไซต์คณะบริหารธุรกิจเพื่อสังคม						- ผู้ช่วยคณบดีฝ่าย ภาพลักษณ์และสื่อสาร องค์กร - ผู้ช่วยคณบดีฝ่ายวิเทศ สัมพันธ์	
					เว็บไซต์ BAS E-Learning	มีเว็บไซต์ BAS E-Learning						- ผู้ช่วยคณบดีฝ่าย พันธกิจสัมพันธ์เพื่อสังคม	
					เว็บไซต์หลักสูตรบริหารธุรกิจ มหาบัณฑิต MBA	มีเว็บไซต์หลักสูตรบริหารธุรกิจมหาบัณฑิต MBA						- ประธานหลักสูตร มหาบัณฑิต	
	KPI2-10 จำนวนรวมผู้ติดตามข่าวสารที่ เพิ่มขึ้นในช่องทางสื่อสารองค์กรของ มหาวิทยาลัย (32)	ร้อยละ	≥20%		กิจกรรมที่เกี่ยวข้องกับการเพิ่ม ประสิทธิภาพและพัฒนาช่อง ทางการสื่อสารทั้งภายในและ ภายนอกองค์กรด้วยสื่อใหม่		มีจำนวนผู้ติดตามข่าวสารเพิ่มมากขึ้นจาก เดิม ไม่น้อยกว่าร้อยละ 20%						ผู้ช่วยคณบดีฝ่าย ภาพลักษณ์และสื่อสาร องค์กร

ยุทธศาสตร์ที่

3

พันธกิจสัมพันธ์
เพื่อสังคม
(Social
Engagement)

เป้าประสงค์หลัก (Goal)

เพื่อการเป็นมหาวิทยาลัย
ที่มีความรับผิดชอบต่อสังคม

ประกอบด้วย 2 ประเด็น

ตัวชี้วัด จำนวน 5 ตัว

โครงการ จำนวน 6 โครงการ

ยุทธศาสตร์ที่ 3 พันธกิจสัมพันธ์เพื่อสังคม (Social Engagement)											
เป้าประสงค์	ตัวชี้วัด	หน่วยนับ	เป้าหมาย พ.ศ. 2569	กลยุทธ์	แผนการดำเนินงาน				ผลการดำเนินงาน		ผู้รับผิดชอบ
					โครงการ/กิจกรรม	ตัวชี้วัดความสำเร็จของโครงการ (KPIs)	งบประมาณ	เดือนที่จัด	วันที่จัด	งบประมาณที่ใช้	
ประเด็นที่ 1 การบริการเพื่อสังคมที่สอดคล้องกับยุทธศาสตร์ชาติ นโยบายและแผนที่เกี่ยวข้องและเป้าหมายการพัฒนาที่ยั่งยืน											
1 การบริการเพื่อสังคมที่สอดคล้องกับยุทธศาสตร์ชาติ นโยบายและแผนที่เกี่ยวข้องและเป้าหมายการพัฒนาที่ยั่งยืน	KPI3-01 จำนวนโครงการบริการวิชาการเพื่อสังคมหรือโครงการทำนุบำรุงศิลปวัฒนธรรมที่สอดคล้องกับยุทธศาสตร์ชาติและ/หรือเป้าหมายการพัฒนาที่ยั่งยืน (SDGs) ตามหลัก University Social Eneagement (33)	โครงการ	ไม่น้อยกว่า 1	ส่งเสริมและพัฒนาความรู้ทางธุรกิจที่เกี่ยวข้องกับพันธกิจสัมพันธ์เพื่อสังคม	โครงการอบรม SWU SE TRAINING	มีผู้เข้าร่วมโครงการไม่น้อยกว่าร้อยละ 80	1,366,000				- ผู้ช่วยคณบดีฝ่ายพันธกิจสัมพันธ์เพื่อสังคม
					โครงการบริการวิชาการเพื่อสังคมและความยั่งยืน	มีผู้เข้าร่วมโครงการไม่น้อยกว่าร้อยละ 80	1,500,000				
					กิจกรรมเกี่ยวกับการมีส่วนร่วมและสนับสนุนโครงการสุขภาวะองค์กรรวมของมหาวิทยาลัยศรีนครินทรวิโรฒ	จำนวนกิจกรรมการมีส่วนร่วมและสนับสนุนโครงการสุขภาวะองค์กรรวมของมหาวิทยาลัยศรีนครินทรวิโรฒ อย่างน้อย 1 กิจกรรม/โครงการ	-				
ประเด็นที่ 2 การบริการเพื่อสังคมแบบบูรณาการ (Integrated Social Service)											
1 การบริการเพื่อสังคมแบบบูรณาการ	KPI3-06 จำนวนโครงการบริการวิชาการเพื่อสังคมหรือโครงการทำนุบำรุงศิลปวัฒนธรรมที่มีการบูรณาการร่วมกับการเรียนการสอน (35)	โครงการ	อย่างน้อย 1	ส่งเสริมและสนับสนุนการบริการวิชาการที่นำความรู้ด้านบริหารธุรกิจร่วมกับการเรียนการสอนเพื่อยกระดับผู้ประกอบการในสังคม	โครงการ SWU BAS E-Learning	มีสื่อการเรียนรู้ร่วมกับการเรียนการสอน อย่างน้อย 1 โครงการ	300,000				- ผู้ช่วยคณบดีฝ่ายพันธกิจสัมพันธ์เพื่อสังคม
					โครงการวันสถาปนาคณะบริหารธุรกิจเพื่อสังคม ครบรอบ 8 ปี	ผู้เข้าร่วมโครงการไม่น้อยกว่าร้อยละ 80	200,000				
					โครงการไหว้ครูคณะบริหารธุรกิจเพื่อสังคม	ผู้เข้าร่วมโครงการไม่น้อยกว่าร้อยละ 80	170,000				
	KPI3-08 จำนวนโครงการบริการวิชาการเพื่อสังคมแบบบูรณาการข้ามศาสตร์ (36)	โครงการ	อย่างน้อย 1	ส่งเสริมและสนับสนุนการบริการเพื่อสังคมแบบบูรณาการข้ามศาสตร์	โครงการบริการวิชาการเพื่อพัฒนาศักยภาพชุมชนและธุรกิจเข้มแข็ง	ผู้เข้าร่วมโครงการไม่น้อยกว่าร้อยละ 80	500,000				- ผู้ช่วยคณบดีฝ่ายพันธกิจสัมพันธ์เพื่อสังคม
KPI3-09 จำนวนเครือข่าย/ความร่วมมือภายนอกมหาวิทยาลัย ด้านพันธกิจสัมพันธ์เพื่อสังคม (37)	เครือข่าย/ความร่วมมือ	ไม่น้อยกว่า 1	ส่งเสริมการสร้างและพัฒนาเครือข่าย/ความร่วมมือภายนอกมหาวิทยาลัย ด้านพันธกิจสัมพันธ์เพื่อสังคม	กิจกรรมส่งเสริมการสร้างเครือข่าย/ความร่วมมือภายนอกมหาวิทยาลัย ด้านพันธกิจสัมพันธ์เพื่อสังคม	จำนวนเครือข่าย/ความร่วมมือภายนอก ด้านพันธกิจสัมพันธ์เพื่อสังคม ไม่น้อยกว่า 1	-				- ผู้ช่วยคณบดีฝ่ายพันธกิจสัมพันธ์เพื่อสังคม	